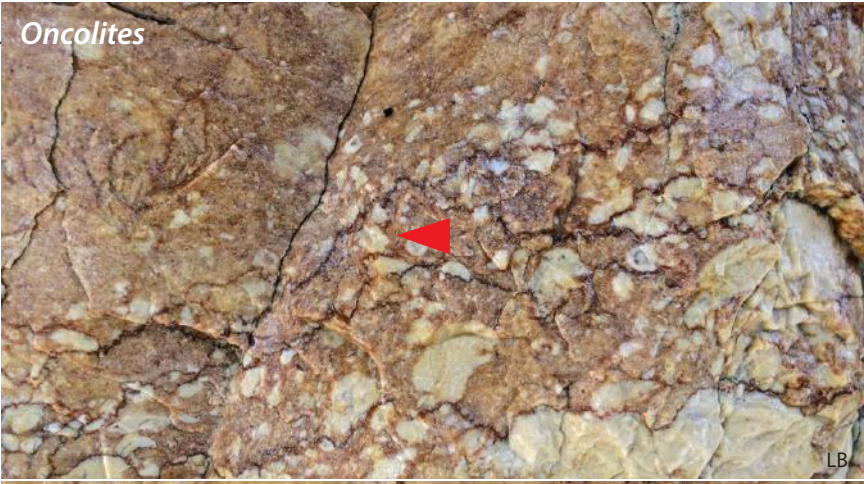


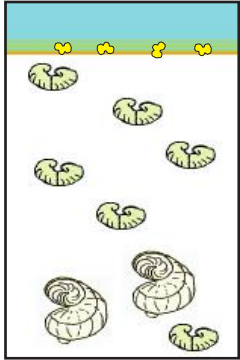
Séquence à rudistes et oncolites (1)

Il y avait environ **125 Ma**, l'organisme le plus courant vivant dans les lagons est un bivalve appelé rudiste.


- profond

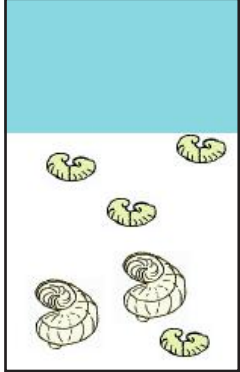
+ profond



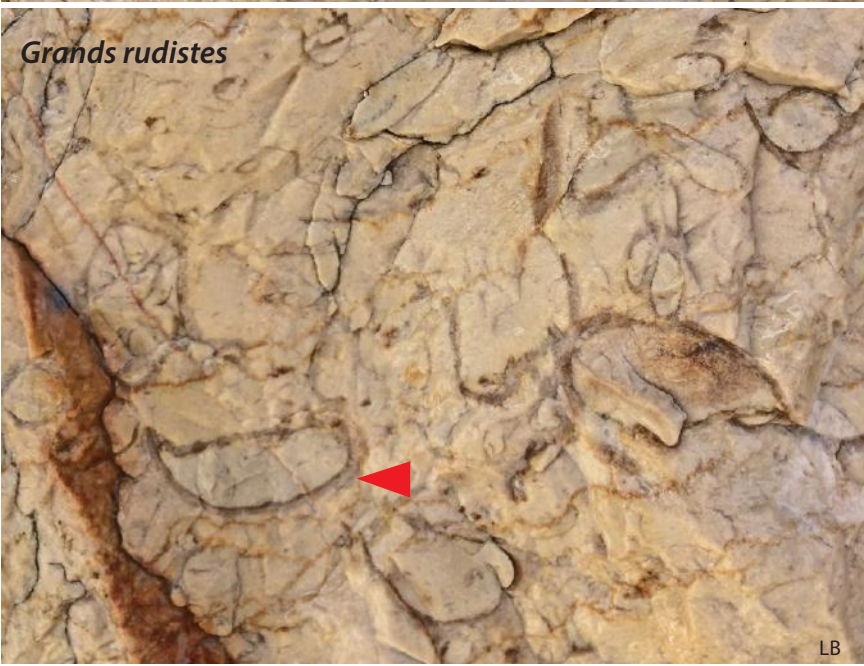


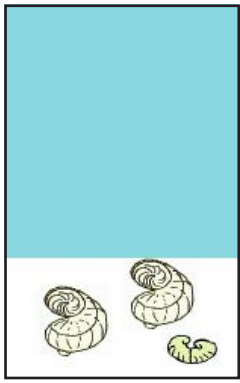
3/ Quand la tranche d'eau devenait trop faible, les conditions physico-chimiques étaient défavorables et seules des structures bactériennes comme **les oncolites** arrivaient à se développer.





2/ Quand la tranche d'eau diminuait, seuls **les rudistes de petite taille** pouvaient s'installer et survivre





1/ A la base, s'observent **des rudistes de grande taille ou des rudistes coloniaux** qui avaient besoin d'une tranche d'eau suffisante pour que les conditions d'oxygénation et de salinité restent normales.

Les bancs sont parfois organisés en ce qui est appelé « séquence à rudistes » et montrent la succession suivante de bas en haut et des milieux les plus profonds aux moins profonds (Séquence des Gorges du Nan).

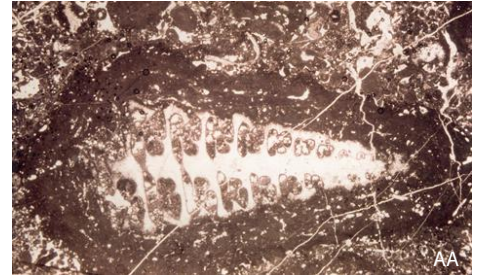
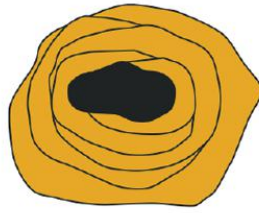
Texte - A Arnaud Vanneau
 Photos - L. Bonvallet - LB
 - A. et H. Arnaud - AA et HA
 - Isabelle Arnaud - IA
 Collection Hubert & Annie Arnaud



Annie ARNAUD VANNEAU
 Lucie BONVALLET
 Thierry DUMONT
 22 avril 2019

Séquence à rudistes et oncolites (2)

Les **oncolites** se trouvent dans les parties plus internes et les plus confinées des lagons. Ils sont constitués d'un nucleus entouré par des couches irrégulières généralement d'origine cyanobactériennes.



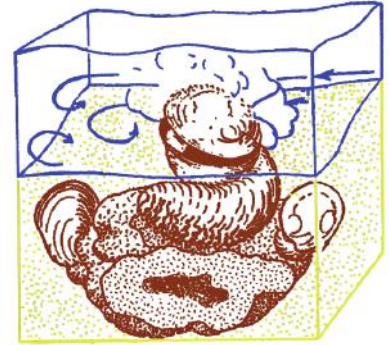
Les **rudistes** sont des bivalves mais souvent avec des valves dissymétriques et parfois enroulées sur elles-mêmes.



Lagon de Saint François (Guadeloupe)

Les **rudistes** vivaient dans les lagons, comme leurs représentants actuels les **Chamas**.

Ils étaient fixés par une de leur valve et filtraient l'eau de mer comme les moules.



Chama vivant du Golfe d'Aqaba



A

AA

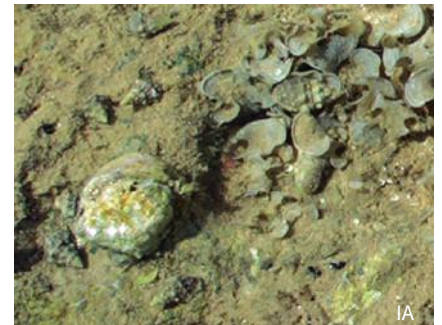
Petite **Requienia** (Vercors)



B

AA

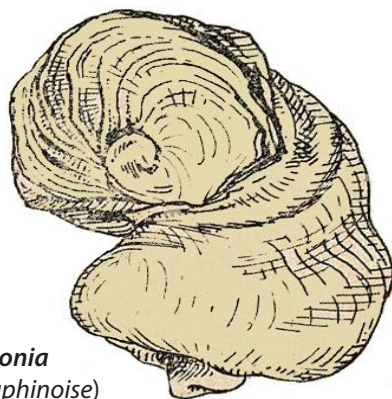
Petit **Chama** (Hurghada, Egypte)



IA

Petit **Chama** vivant fixé dans le lagon d'Hurgada

Les **petits rudistes (A)** vivaient comme les **petits chamas actuels (B)** dans les parties plus internes et moins profondes des lagons.



Requienia ammonia
(in *Géologie Dauphinoise*)

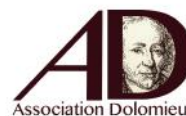


AA

colonie de **Requeniidae**

Les **gros rudistes** et les **rudistes coloniaux** vivaient dans les parties les plus externes et/ou les plus profondes et bien oxygénées des lagons.

Texte - A Arnaud Vanneau
Photos - L. Bonvallet - LB
- A. et H. Arnaud - AA et HA
- Isabelle Arnaud - IA
Collection Hubert & Annie Arnaud



Annie ARNAUD VANNEAU
Lucie BONVALLET
Thierry DUMONT
22 avril 2019