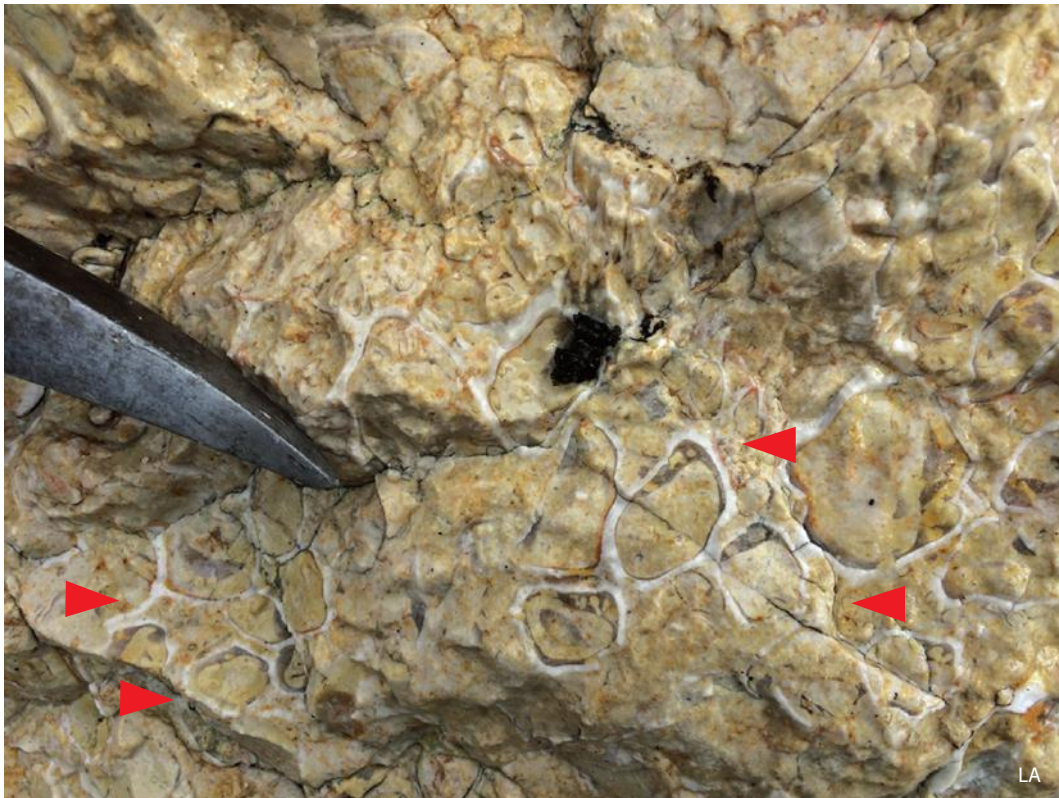
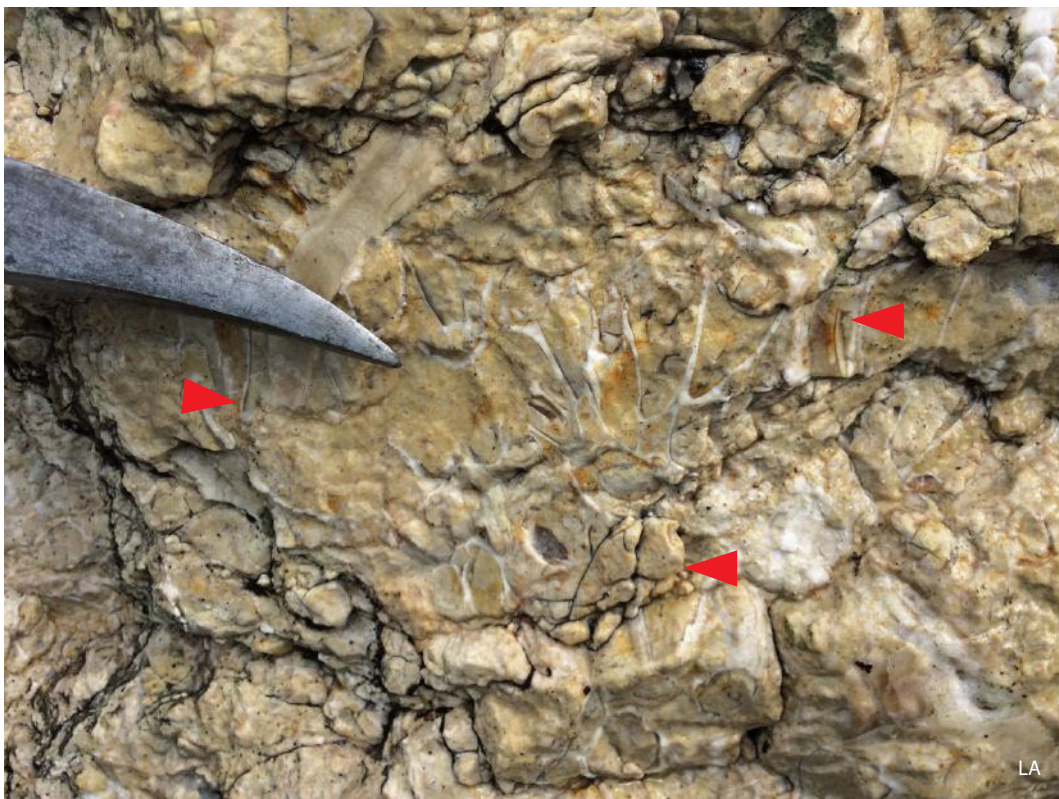


Colonie de rudistes en forme de cornet - *Agriopleura* (1)

Il y avait environ *125 Ma*, des colonies de rudistes coniques - *Agriopleura* - se sont installées dans le Vercors



Colonie d'*Agriopleura*. La section est transverse par rapport aux coquilles coniques.



Colonie d'*Agriopleura* en forme de bouquet. La section est longitudinale par rapport aux coquilles.

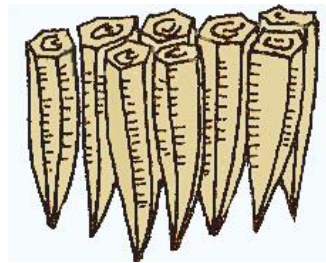
Texte - A Arnaud Vanneau
Photos - L. Bonvallet - LB
- A. et H. Arnaud - AA et HA
- Isabelle Arnaud - IA
Collection Hubert & Annie Arnaud



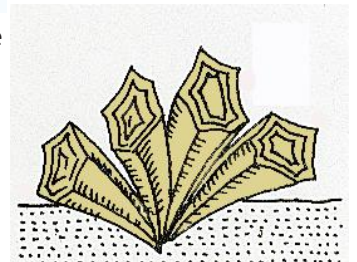
Annie ARNAUD VANNEAU
Lucie BONVALLET
Thierry DUMONT
22 avril 2019

Colonie de rudistes en forme de cornet - *Agriopleura* (2)

Ces colonies d'*Agriopleura* vivaient dans des milieux peu profonds du lagon, mais dans des conditions d'oxygénation et de salinité normale. Elles s'observent souvent dans les parties les plus externes de la plate-forme du Vercors (Montagne de Glandasse - sud Vercors)



Détail d'un colonie de forme tubuleuse (Masse, 1976)



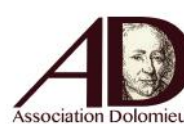
Détail d'un colonie de forme conique (Masse, 1976)



Deux types de colonies d'*Agriopleura* du Vercors

Ces colonies se sont réunies en amas plus ou moins circulaires pouvant atteindre un dizaine de mètres de diamètre. On peut marcher sur le sommet de ces colonies dans la région de Glandasse qui se situait alors sur la bordure de la plate-forme urgonienne.

Texte - A Arnaud Vanneau
Photos - L. Bonvallet - LB
- A. et H. Arnaud - AA et HA
- Isabelle Arnaud - IA
Collection Hubert & Annie Arnaud



Annie ARNAUD VANNEAU
Lucie BONVALLET
Thierry DUMONT
22 avril 2019